

GD-04K

GSM OVLÁDAČ A HLÁSIČ



Ovládanie výstupov pomocou mobilu



Hlásenie stavov SMS správami



Jednoduchá montáž



Rýchle nastavenie

10 MIN



TERAZ AJ S MOBILNOU
APLIKÁCIOU



Spoločne ovláda a hlási

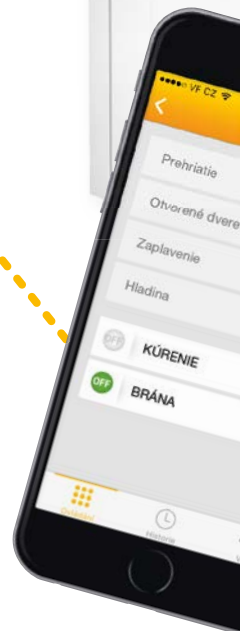
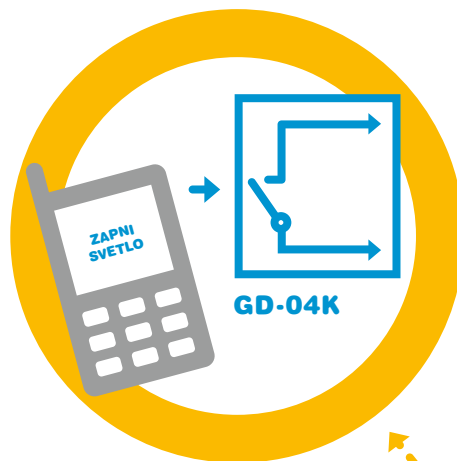
GD-04K je GSM ovládač a hlásič. Dokáže diaľkovo ovládať spotrebiče a stráži najrôznejšie stavy pomocou SMS alebo volaním. Jeho hlásenie dokáže varovať napríklad pred požiarom, zaplavením, únikom plynu alebo CO. Odkiaľkoľvek ovládate ľubovoľné spotrebiče, či už svetlo, kúrenie, ventiláciu, alebo čokoľvek, čo práve potrebujete.

RELÉ OVLÁDANÉ MOBILOM

Dve výstupné relé (X a Y),

každé s výkonom 2,5 A / 250 V sa dá použiť ako:

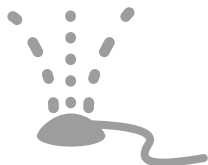
- **Vypínač ovládaný SMS-kou.** Pre zapnutie a vypnutie každého kontaktu si môžete nastaviť svoj text (napr. „zapni svetlo“, „vypni svetlo“, „zapni čerpadlo“, „vypni čerpadlo“). Vykonalenie príkazu dokáže spätne potvrdiť SMS-kou.
- **Časový spínač,** ktorý môžete zapnúť mobilom (dĺžku zapnutia je možné nastaviť od 1 s až do 10 hodín).
- **Relé ovládané prezvonením až zo 100 telefónnych čísiel.** Pokiaľ nastavené číslo volá (zvoni), hovor sa neprijme, ale relé zareaguje (ako vypínač alebo ako časový spínač). Takéto ovládanie je „zadarmo“. Je vhodné napr. pre otváranie parkovacích závor, dverných zámkov, zapínanie svetiel a pod. Oprávneným číslam sa dá nastaviť počet použití. Napríklad povolíte zákazníkovi 30x otvoriť závoru na parkovisku a potom mu je prístup odopretý. Správca zariadenia môže ďalšie vjazdy povoliť SMS-kou alebo pripojením na diaľku novým programom GD-Link.
- **Relé ovládané mobilnou alebo webovou aplikáciou.** Výstupy môžete v rôznych režimoch pohodlne ovládať aj cez intuitívnu a hlavne prehľadnú aplikáciu v mobilnom telefóne, tablete alebo PC.



GD-04K OVLÁDA



Osvetlenie



Zavlažovanie



Voliteľné spotrebiče



Vjazd na parkovisko



Garážovú bránu



Dverné zámky



Okenné žalúzie



Saunu a bazén



Vetranie v skleníku

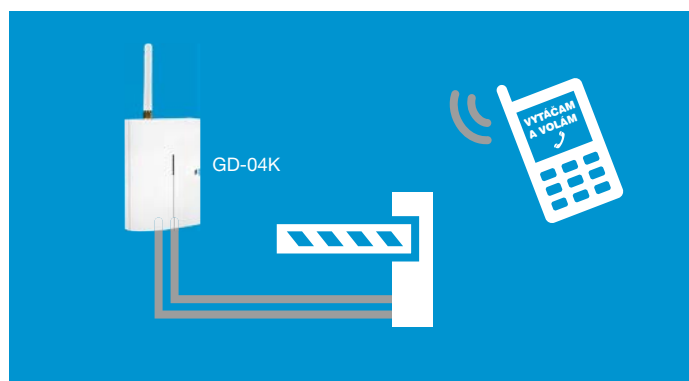


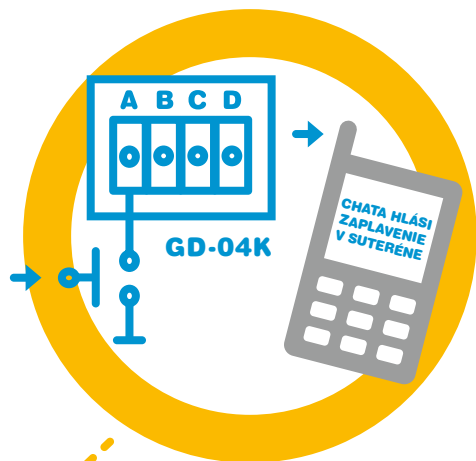
Čerpadlo v studni

PRÍKLADY POUŽITIA

Otváranie vjazdovej brány alebo závor

- Úplne bezplatne a jednoduchým prezvonením je možné ovládať závoru alebo bránu
- Nastaviť môžete až 100 čísiel autorizovaných pre ovládanie výstupov
- Každému číslu je možné nastaviť kredit až 99 „otvorení“





HLÁSENIE NA MOBIL

Štyri vstupné svorky (A až D) môžu hlásiť aktiváciu a deaktiváciu SMS-kou (napr. „výpadok napájania chladiaceho boxu“ a „obnovenie napájania chladiaceho boxu“).

- Každé SMS hlásenie môže mať 30 znakov a úprava je možná podľa potreby. Hlásenie je možné poslať až na 100 telefónnych čísiel.
- SMS hlásenie môže GD-04K zdôrazniť tým, že po odoslaní správy telefónne číslo aj prezvoní.
- Správu o okamžitom stave vstupných svoriek a výstupných relé je možné vyžiadať SMS príkazom.
- GD-04K môže každý deň potvrdiť svoju funkčnosť tým, že Vás v danom čase prezvoní.
- V prípade, že použijete predplatenú SIM kartu, GD-04K vie skontrolovať zostatok kreditu a upozorní Vás ak je nízky.

Nastavenie funkcií je možné lokálne, prípadne diaľkovo pomocou internetu programovacím softvérom GD-Link. Ďalšia možnosť je využiť nastavovaciu stránku www.david.jablotron.cz/gd-04/ alebo programovacie SMS správy.

GD-04K HLÁSI



Požiar



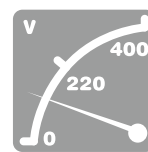
Zaplavenie



Nebezpečnú koncentráciu CO



Únik plynu



Výpadok elektrickej energie



Poruchy zariadení



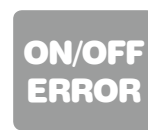
Nezatvorenú garážovú bránu



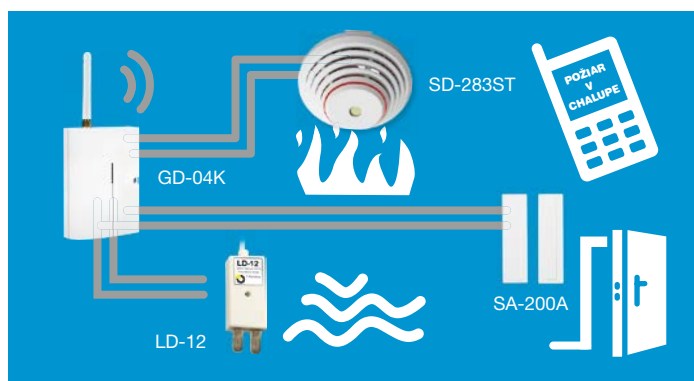
Otváranie dverí



Pravidelnú kontrolu



Stav zariadenia



Stráženie kritických stavov

- Pomocou detektorov je možné strážiť najrôznejšie stavy v objekte
- Požiarny detektor SD-283ST hlási nebezpečenstvo vznikajúceho požiaru
- Detektor zaplavenia LD-12 hlási stúpajúcu hladinu vody
- Detektor Ei208W(D) s modulom GS-208-CO hlási nebezpečnú koncentráciu CO
- Detektor úniku plynu GS-133 hlási nebezpečenstvo výbuchu
- Magnetický detektor SA-200A hlási nezavreté dvere (garážovú bránu)

PRÍSLUŠENSTVO

GD-04A modul záložného napájania



je vrchný kryt pre GD-04K s akumulátorom a elektronikou dobíjania. V prípade výpadku napájania poskytuje zálohu na 12 až 24 hodín (podľa kvality GSM signálu a stavu relé).

SD-283ST detektor dymu a teploty



hlási vznikajúci požiar. Lokálne upozorňuje sirénou a GD-04K zabezpečí hlásenie formou SMS alebo prevzvením. Spĺňa podmienky technickej normy o požiarnej signalizácii.

LD-12 záplavový detektor



deteguje zaplavenie priestoru, alebo prekročenie povolenej výšky vodnej hladiny. GD-04K zabezpečí upozornenie formou SMS alebo prevzvením.

GS-133 detektor úniku plynu



upozorní na únik horľavého plynu a nebezpečie explózie. Lokálne signalizuje sirénou, GD-04K zabezpečí upozornenie formou SMS alebo prevzvením. Silovým výstupom je možné uzavrieť prívod plynu elektromagnetickým ventilom.

Ei208W detektor plynu CO



upozorní na prítomnosť oxidu uhoľnatého (CO) a nebezpečenstvo otravy. Lokálne signalizuje sirénou, pomocou modulu GS-208-CO a GD-04K zabezpečí upozornenie pomocou SMS alebo prevzvením.

Ei208DW detektor plynu CO s displejom



upozorní na prítomnosť oxidu uhoľnatého (CO) a nebezpečenstvo otravy. Lokálne signalizuje sirénou a na displeji. Prostredníctvom modulu GS-208-CO a GD-04K zabezpečí upozornenie pomocou SMS alebo prevzvením.

GS-208-CO drôtový modul pre pripojenie CO detektorov Ei208W(D)



je určený na drôtové prepojenie autonómneho detektora CO Ei208W alebo Ei208DW s GD-04K. Jedná sa o zásuvný modul, ktorý sa inštaluje priamo do autonómnych detektorov CO typu Ei208.

SA-200A detektor otvorenia



reaguje na otvorenie dverí alebo okna. GD-04K zabezpečí upozornenie formou SMS alebo prevzvením. V ponuke sa nachádzajú aj iné prevedenia detektorov otvorenia.

Technické parametre

Napájanie	10,5 až 15 V DC
Pokojový odber	cca 25 mA (+17 mA každé relé)
Max. odber zariadenia pri GSM komunikácií	200 mA
Pracovné pásmo GSM modulu E-GSM	850 / 900 / 1800 / 1900 MHz
Výstupný výkon vysielača	2 W pre GSM 850 / 900 1 W pre GSM 1800 / 1900
Spôsob aktivácie vstupov A, B, C, D	spojenie s GND
Zaťažiteľnosť výstupov X a Y	– odporová záťaž max. 2,5 A / 250 V AC – indukčná (kapacitná), žiarovková záťaž max. 0,5 A / 250 V AC
Určené do prostredia	II. vnútorné všeobecné (-10 °C až +40 °C)
Rozmery (bez antény)	76 × 110 × 33 mm